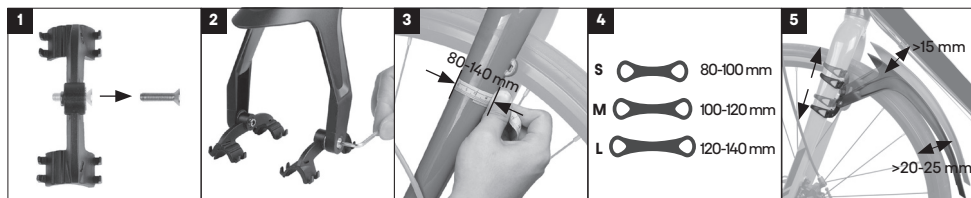


## GRAWLER

### PREDNÝ A ZADNÝ BLATNÍK

#### PREDNÝ BLATNÍK

Gumený pás upevnený na štyroch bodoch, pevný a antivibračný, dobre chráni povrchovú úpravu. Pasuje na obvod medzi 80-140 mm a špeciálne vidlice.



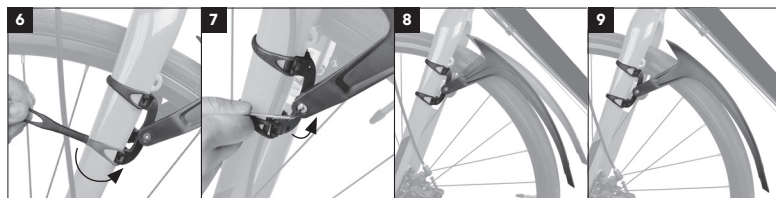
1 Odmontujte šrób z dielu 1 s nástrojom 2.

2 Primontujte diel 1 k blatníku so šróbikom.

3 Odmerajte obvod vidlice s priloženým metrom 4.

4 Vyberte veľkosť gumičky 3 podľa nameranej hodnoty a tabuľky

5 Upravte polohu medzi blatníkom a kolesom.



6 Pripevnite pomocou gumičiek blatník k vidlici.

7 Uvoľnite šrób s nástrojom 2.

8 Upravte uhol blatníka voči kolesu a dotiahnite šróbik.

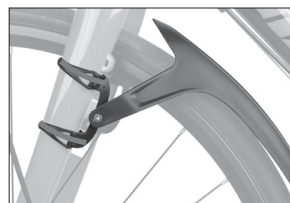
9 Montáž blatníka je hotová.

#### UPOZORNENIE

Pri nastavovaní predného blatníka sa uistite, že medzera medzi blatníkom a kolesom je 20-25mm a medzi blatníkom a bicyklom do 15mm. Nesprávne nastavenie blatníka môže mať za následok poškodenie bicykla, blatníka alebo zapríčiniť pád z bicykla.

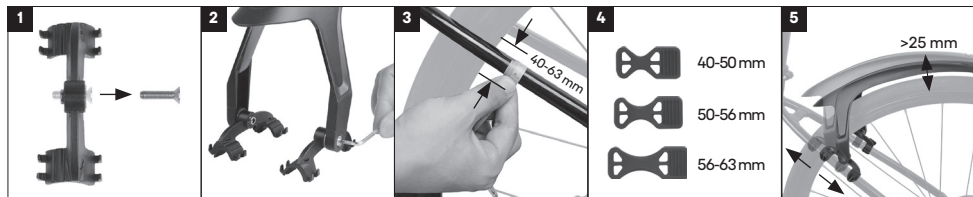
#### POZOR

Pravidelne kontrolujte stav upevňovacích gumičiek. Ak začínajú byť vytahané, použite plastové sťahovacie pásky pre pevnejšie uchytenie.



## ZADNÝ BLATNÍK

Gumený pás upevnený na štyroch bodoch, pasuje na obvod medzi 40-63 mm a rôzne zadné stavby. Odnímateľný predlžovací diel, vhodný pre rôzne druhy bicyklov.



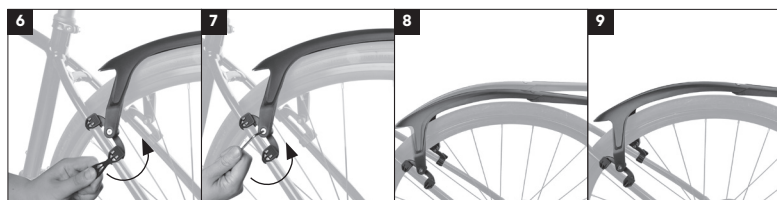
1 Odmontujte šrób z dielu 1 s nástrojom 2.

2 Primontujte diel 1 k blatníku so šróbikom.

3 Odmerajte obvod trubky zadnej stavby s priloženým metrom 4.

4 Vyberte veľkosť gumičky 3 podľa nameranej hodnoty a tabuľky

5 Upravte polohu medzi blatníkom a kolesom.



6 Pripevnite pomocou gumičiek blatník k zadnej stavbe.

7 Uvoľníte šrób s nástrojom 2.

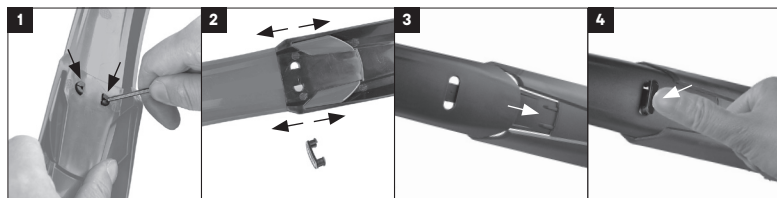
8 Upravte uhol blatníka voči kolesu a dotiahnite šróbik.

9 Montáž blatníka je hotová.

### UPOZORNENIE

Pri nastavovaní zadného blatníka sa uistite, že medzera medzi blatníkom a kolesom je viac ako 25mm. Nesprávne nastavenie blatníka môže mať za následok poškodenie bicykla, blatníka alebo zapríčiniť pád z bicykla.

### VÝMENA PREDLŽOVACEJ ČASTI



1 Odstráňte diel 6 s nástrojom 2.



2 Vysuňte časť 7 z blatníka.

3 Nasuňte časť 5 do blatníka.

4 Zatlačte diel 5 do priestoru medzi blatníkom a jeho predlžovacou časťou pomocou dielu 6.



DOVOZCA: BELVE s. r. o., Holubyho 295, 916 01, Stará Turá  
Made in China. Vyrobené v Číne.

 /ctmbikes  
 /ctmbikes

